

## **Reiseprogramm**

# **SÜDTHAILAND**

## **Exotische Radrundreise mit Inselhüpfen**

**einfach & luxuriös**



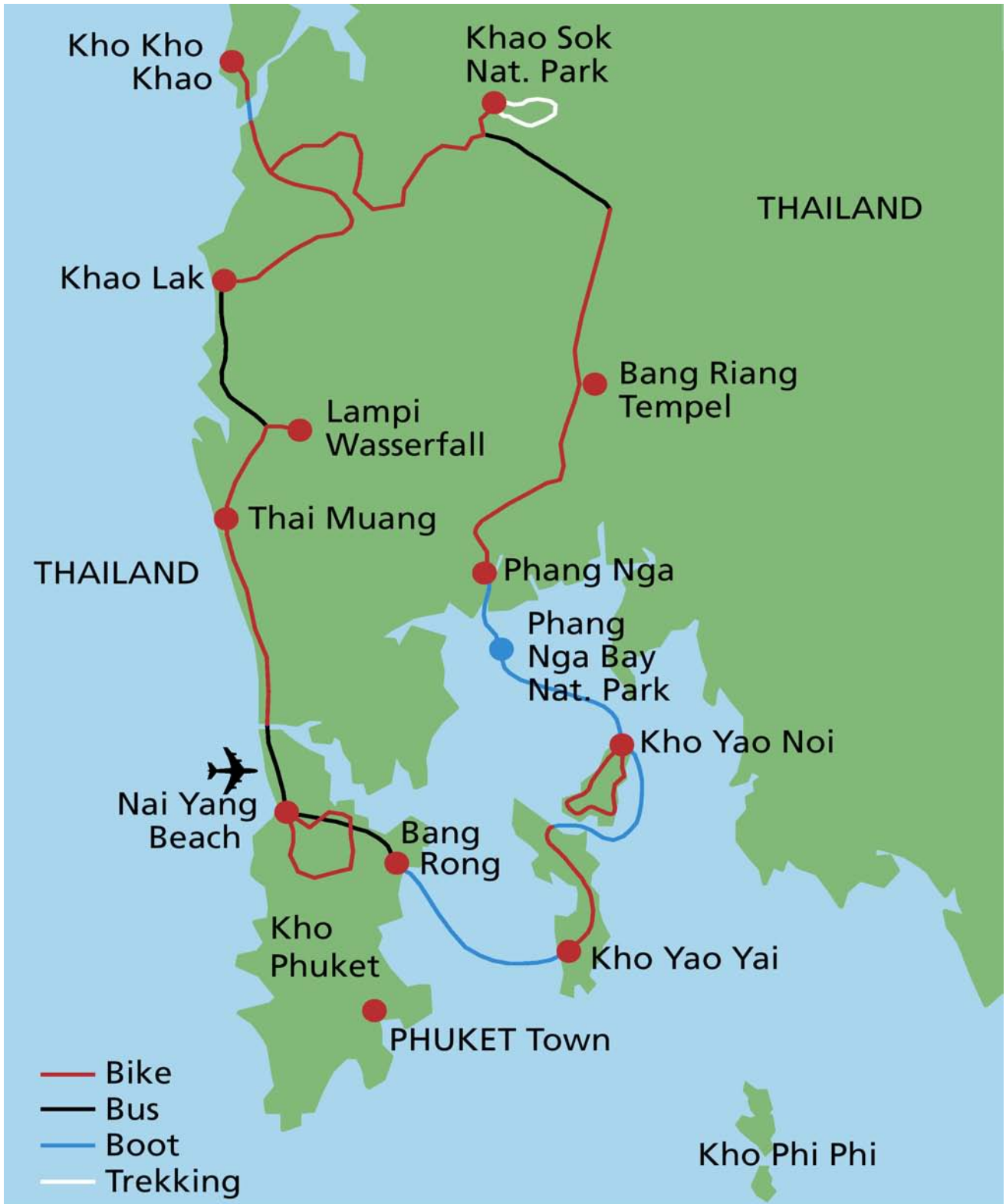
**Kho Phuket, die Perle des Südens**

**Inselhüpfen auf Kho Kho Khao, Kho Yao Noi und Kho Yao Yai**

**Kanutour, Dschungelwanderung und Bambusdinner im Khao Sok National Park**

**Bootsausflug in der Phang Nga Bay**

**Baden, Schnorcheln und Tauchen an den Traumstränden von Südthailand**



## REISEPROGRAMM

**Diese gemütliche Radtour ist für jedermann/-frau jeden Alters geeignet.** Sie führt meist auf asphaltierten Strassen durch das faszinierende und charmante Südthailand. Wir entdecken während dieser interessanten Reise vier gegensätzliche Inseln im Andamanischen Meer mit dem Fahrrad. Neben dem Radfahren durch die üppige exotische Vegetation und vorbei an wundervollen buddhistischen Tempeln, bleibt uns viel Zeit zum Relaxen und Spazieren an endlos langen Sandstränden. Wir baden im tiefblauen Meer und an erfrischenden Wasserfällen im tropischen Dschungel. Im Nationalpark Khao Sok tauchen wir während einem Elefantenritt und einer Dschungelwanderung in die exotische Fauna und Flora des Regenwaldes ein. Auf einem Bootsausflug in der Phang Nga Bay erleben wir eine der eindrucklichsten Landschaften Thailands. Unterwegs geniessen wir täglich aufs Neue die vielfältige, schmackhafte Küche Thailands mit all ihren Raffinessen. **Alle Übernachtungen sind in Hotels. Die meisten Hotels verfügen über einen hohen Standard, liegen direkt am Meer und haben ein Schwimmbad. Wir übernachten meistens zwei Nächte im selben Hotel.**

### 1. Tag **Flug Europa – Phuket**

Gegen Mittag treffen wir uns zum Check-in im Flughafen Zürich und fliegen gemeinsam nach Thailand.

Flüge ab anderen Flughäfen auf Anfrage. *(Flugzeiten siehe Flugplan)*

### 2. Tag **Phuket, die Perle des Südens** **(5 km, 0 Hm)**

Am Morgen kommen wir auf Phuket, der Perle des Südens, an. Mit dem Rad fahren wir ins nahe gelegene Hotel am ruhigen Nai Yang Strand und geniessen den freien Nachmittag. Wir haben Zeit zum Baden und Relaxen am Hotelpool und am Strand. Wer Lust hat, lässt sich mit einer Thai-Massage verwöhnen. Den ersten Sonnenuntergang in Thailand geniessen wir an einer Strandbar bei einem Welcome-Drink.

*Übernachtung im Hotel am Nai Yang Strand, (F)*

### 3. Tag **Erste Entdeckungstour auf Phuket** **(46-65 km, 140 Hm)**

Direkt vom Hotel aus radeln wir los zu unserer Einrolletappe durch den noch ursprünglichsten Teil Phukets, im Nordosten der Insel. Wir sind meist auf verkehrsarmen Nebenstrassen unterwegs, die uns an abgelegenen Dörfern vorbei führen. Die Radroute führt durch abwechslungsreiche Landschaften: Kautschukplantagen, Ananasfelder, Bananen- und Papayabäume prägen das Bild. Zurück in Nai Yang, geniessen wir den Nachmittag und relaxen am Strand. Viele kleine typische Thai-Restaurants, direkt am Strand gelegen, erwarten uns zum Abendessen.

*Übernachtung im Hotel am Nai Yang Strand, (F)*

- 4. Tag Phuket – Khao Lak, Dschungel-Wasserfall (~44-95 km/~190 Hm)**  
Heute beginnt unsere Fahrradrundreise durch den grünen Süden Thailands. Unsere erste Etappe führt uns der Andamanküste entlang Richtung Norden. Unterwegs besuchen wir eine Prawn-Farm und bewundern einen farbenfrohen chinesischen buddhistischen Tempel. Beim Thai Muang Nationalpark machen wir unseren Mittagsrast. Dieser Park wurde zum Schutz der Meeresschildkröten errichtet. Durch Kautschuk-Plantagen führt unsere Etappe dann weiter zu einem kleinen Wasserfall im Dschungel. Wir baden im sauberen und kühlen Wasser und geniessen die natürliche, erfrischende Dusche. Eine kurze Busfahrt bringt uns zum heutigen Hotel am Khao Lak Strand (diese Strecke kann auch mit dem Rad zurückgelegt werden).  
*Übernachtung im Hotel am Khao Lak Strand, (F)*
- 5. Tag Ruhetag am Khao Lak Strand (~20-30 km, ~140 Hm)**  
Wir geniessen unseren ersten Ruhetag bei kühlen Drinks und feinem Essen in vollen Zügen. Wer Lust hat, fährt am Morgen mit dem Rad zum nahe gelegenen fünfstufigen Wasserfall, welcher nach einer kurzen Wanderung durch den Dschungel erreicht wird. Mehrere erfrischende Wasserbecken laden zum Baden ein. Am Nachmittag bleibt auch für die Ausflügler noch genügend Zeit, um sich am Strand oder Pool zu erholen. In Khao Lak gibt es viele verschiedene Restaurants, Bars, Läden, Internetlokale, Schneider, Beauty- und Massagesalons. Wer will kann auch einen Tauchausflug unternehmen (fakultativ).  
*Übernachtung im Hotel am Khao Lak Strand, (F)*
- 6. Tag Von Khao Lak auf die Insel Kho Kho Khao (~55 km, ~240 Hm)**  
Durch tropische Vegetation führt uns die heutige Halbtagesetappe zur touristisch noch unbekanntem Insel Kho Kho Khao in der Nähe von Takua Pa. Unterwegs haben wir Zeit die verschiedensten exotischen Früchte zu probieren. Am frühen Nachmittag erreichen wir mit einer Fähre die Insel, auf der sich unser Hotel befindet. Am Strand/Pool entspannen wir uns. Für die Unermüdlichen und Entdeckungslustigen steht die ganze Insel zur Verfügung, um weitere Kilometer zu pedalen.  
*Übernachtung im Hotel auf der Insel Kho Kho Khao, (F)*
- 7. Tag Über einen Pass zum Khao Sok Nationalpark (~60 km, ~420 Hm)**  
Ein längerer Aufstieg führt uns durch exotische Vegetation hinauf zum Dschungelpass. Nach der anschliessenden kurzen Abfahrt, erreichen wir den artenreichen Khao Sok Nationalpark. Er ist das bestgeschützte Regenwaldreservat in Südthailand. Zu den Attraktionen gehören zahlreiche Wasserfälle, eine Vielzahl wilder Tiere und einzigartige Pflanzen, wie zum Beispiel die Rafflesia, die grösste Blume der Welt. Wer will, kann auf einem Elefantenrücken durch den Dschungel reiten (fakultativ).  
*Übernachtung in einfachen Bungalows im Khao Sok Nationalpark, (F)*

- 8. Tag Kanutour, Dschungelwanderung & Bambusdinner Khao Sok N. P.**  
Nach dem Frühstück in unserer Dschungel-Lodge, welche direkt am Flussufer liegt, unternehmen wir auf einem seichten Dschungelfluss eine Kanufahrt. Den wahrscheinlich abenteuerlichsten Teil unserer Reise erleben wir heute Nachmittag im grünen, etwas unheimlich wirkenden Regenwald mit all seinen Urwaldgeräuschen. Während dem wir die Fauna und Flora des Tropenwaldes auf einer gemütlichen Wanderung erkunden und bei Wasserfällen baden, kochen unsere Dschungelführer mit einfachsten Mitteln ein unvergessliches Dschungeldinner. Das Abendessen wird in grünen Bambusstämmen gekocht und schmeckt köstlich. Ein kurzer Nachtspaziergang führt uns zurück zu unserem Dschungelhotel.  
*Übernachtung in einfachen Bungalows im Khao Sok Nationalpark, (F, A)*
- 9. Tag Biketour zum Phang Nga Bay N.P. (50-77 km, 290 Hm, Bus 40 km)**  
Nach einer kurzen Busfahrt geht es auf dem Rad weiter. Die abwechslungsreiche Fahrt durch eine filmreife Kulisse mit gigantischen, grün bewachsenen Kalksteinfelsen kann losgehen! Unsere heutige Etappe führt zum Phang Nga Bay Meeresnationalpark. Unterwegs kommen wir beim faszinierenden Bang Rieng Tempel und dem Wat Kerewong einem eindrücklichen "Buddhist Naturepark" vorbei, wo wir Zeit zum Verweilen haben.  
*Übernachtung im Hotel an der Phang Nga Bay, (F)*
- 10. Tag Von Insel zu Insel / Phang Nga Nationalpark zur Insel Kho Yao Noi**  
Am Morgen besuchen wir den bekannten Höhlentempel Wat Suwankuha und bestaunen die riesengrosse liegende Buddhastatue. Wat Suwankuha wird auch «Affentempel» genannt, aufgrund der zahlreichen Affen, die dort hausen. Auf einem Bootsausflug in der Phang Nga Bay entdecken wir eine der eindrücklichsten Landschaften Thailands, welche von immensen Kalksteinfelseninseln durchsetzt ist. Wir fahren durch ein labyrinthartiges Kanalsystem inmitten der Mangrovenwälder und durch Höhlen, welche durch die Gezeiten über die Jahrtausende in die Felsen gefressen wurden. Wir besuchen das muslimische Fischerdorf Panee, welches auf Pfählen ins Meer gebaut wurde und machen einen Abstecher zur berühmten James Bond Insel. Am Nachmittag kommen wir auf der touristisch noch wenig bekannten Insel Kho Yao Noi bei unserem Traumhotel an.  
*Übernachtung im Hotel auf der Insel Kho Yao Noi, (F)*
- 11. Tag Entdeckungsfahrt auf der Insel Kho Yao Noi (30-40 km, 200 – 400 Hm)**  
Unsere Entdeckungsfahrt auf der Insel führt uns vorbei an Reisfeldern und durch Kautschukplantagen. Wir erhalten Einblick in das einfache Leben der gastfreundlichen Insulaner und besuchen eine Kautschukplantage. Den Nachmittag geniessen wir in unserem ruhigen, schönen Hotel am Meer. Wer möchte kann eine Kajakfahrt auf dem Meer zwischen den Kalksteinfelsen hindurch unternehmen (fakultativ).  
*Übernachtung im Hotel auf der Insel Kho Yao Noi, (F)*

- 12. Tag Bootsfahrt zur Nachbarinsel Kho Yao Yai (~30 km, ~200 Hm)**  
Mit einem eigens für uns gechartertem Boot geht es für eine letzte Entdeckungstour zur ursprünglichen Nachbarinsel Kho Yao Yai. Auf Kho Yao Yai radeln wir zu einem Traumstrand, welchen wir für einige Stunden während der Mittagszeit geniessen können. Dann geht die Fahrt weiter nach Phuket an die Nai Yang Beach. Wer Lust hat, kann heute Abend das Nachtleben am quirligen Patong Strand im Süden von Phuket entdecken oder die Fantasy-Show (fakultativ) besuchen.  
*Übernachtung im Hotel am Nai Yang oder Nai Thon Strand, (F)*
- 13. Tag Ruhetag auf der Insel Phuket**  
Diesen letzten Ruhetag gestalten wir nach Lust und Laune. Es besteht die Möglichkeit in ein grosses Einkaufcenter zu fahren oder eine Inselrundtour zu unternehmen (fakultativ). Von hier aus kann auch getaucht und geschnorchelt werden. Es steht eine Fülle von möglichen Aktivitäten und Ausflügen zur Verfügung: Tauchen, Schnorcheln, Baden, diverse andere Wassersportarten, etc. Ein feines Abschlussessen rundet diese erlebnisreiche Reise im traumhaften Südthailand ab.  
*Übernachtung im Hotel am Nai Yang oder Nai Thon Strand, (F)*
- 14. Tag Letzte Impressionen vor der Heimreise nach Europa**  
Wir haben nochmals den ganzen Tag Zeit, um im Meer und am Pool zu baden und eine letzte Massage am Strand zu geniessen. Ein kurzer Bus-transfer bringt uns am Abend zum Flughafen von Phuket. Wir fliegen, um viele unvergessliche Erlebnisse reicher, zurück nach Hause. Wer ein individuelles Ferienverlängerungsprogramm gebucht hat, geniesst seine Ferien weiter. (F)
- 15. Tag Ankunft in Europa**  
Am frühen Morgen kommen wir in Zürich Flughafen an.  
*(Flugzeiten siehe Flugplan)*


## REISEINFOS

**Konditions-Level:** 1/2

**Fahrtechnik-Level:** 1–2

**Strecke:** **Total ca. 360 – 460 Kilometer, 1600 Höhenmeter** auf 8 Bike-Etappen, Dschungelwanderung 2 - 4 Std. nur wenige Höhenmeter

**Anforderungen:** Es ist konditionell eine Level 1 Tour, welche bei verlängerten Etappen auch als Level 2 Tour gefahren werden kann. Sie hat 3 Halbtages- und 5 Ganztages-Bikeetappen sowie 2-3 Ruhetage (mit möglichem Ausflugsprogramm). Die meisten Etappen führen über asphaltierte Strassen, ab und zu auch mal auf Naturstrassen durch Kautschukplantagen und durch den Dschungel. Das Begleitfahrzeug steht uns meistens zur Verfügung. Eine interessante Tour auch für Begleitpersonen ohne Bike.

**Fahrrad:**  Diese Reise ist auch mit einem Trekking- oder Tourenrad fahrbar.

**Eigenes Bike:** Auf dieser Reise nimmt jeder Teilnehmer sein eigenes Bike/ Fahrrad mit. Die Transportkosten sind im Reisepreis inbegriffen.

**Teilnehmerzahl:** mind. 10, max. 15 Personen plus Reiseleitung

**Anmeldeschluss:** 8 Wochen vor Reisebeginn (später auf Anfrage)

**Hinweis:** Diese neu gestaltete Reise führt zu 90% über eine neue Route. Sie eignet sich also auch für Teilnehmer, welche mit uns schon früher in Thailand unterwegs waren. Es gibt viel Neues zu entdecken und die Thais sind noch immer wie sie schon immer waren: sehr fröhliche und freundliche Menschen, stets mit einem Lächeln auf den Lippen.

**Übernachtungen:** Neun Übernachtungen sind wir in guten bis sehr guten Hotelresorts oder gepflegten Bungalowanlagen. Eine Nacht verbringen wir in einem einfachen Hotel an der Phang Nga Bay und zwei Nächte sind wir im Dschungel in einfachen Holzchalets untergebracht. Wir logieren 5x zwei Nächte in der selben Unterkunft, dadurch entfällt das tägliche Kofferpacken.

## bike adventure tours

---

<b>Daten</b>	<b>Preise CHF</b>	<b>EZ-Zuschlag CHF</b>	<b>Reiseleitung</b>
TH-1/12 11. – 25. Februar 2012	4780.–	750.–	Stefan Alder
TH-2/12 3. – 17. November 2012	4850.–	750.–	Daniel Stöhr
TH-2A/12* 17. Nov. – 1. Dez. 2012	4850.–	750.–	Felix Hangartner
TH-3/12 22. Dez. 12 – 5. Jan. 13	ca. 5490.–	950.–	Adi Glättli
TH-1/13 17. Febr. – 3. März 2013	4850.–	750.–	

Wir bemühen uns einen Zimmerpartner für Alleinreisende zu finden!

\* *Diese Reise ist buchbar, wenn die November Reise TH-2/12 ausgebucht ist. Aktuellster Buchungs-Stand siehe unter [www.bikereisen.ch](http://www.bikereisen.ch)*

€ Bei einer gewünschten Zahlung in Euro wird der Europreis bei der Buchung zum Tageskurs CHF/€ festgelegt.

### Im Preis inbegriffen:

- Flug Zürich – Phuket – Zürich (andere Flüge auf Anfrage)
- Flughafen- & Sicherheitstaxen und Treibstoffzuschläge (Singapore Airlines CHF 380.–, Stand Nov. 11)
- 27 kg Freigepäck inkl. Bike mit Verpackung
- Biketransport auf allen Flügen
- 12 Übernachtungen im Hotel im Doppelzimmer mit Frühstück davon 9 Übernachtungen in schönen Hotelresorts oder Bungalowanlagen 1 Nacht in einfachem Hotel an der Phang Nga Bay und 2 Nächte im Dschungel in einfachen Holzchalets
- Dschungelwanderung mit Bambusdinner
- Begleitbus, Bootfahrten, Nationalparkeintritte
- bat-Biketrikot
- teilweise lokale und bike adventure tours-Reiseleitung

### Nicht inbegriffen:

- nicht aufgeführte Mahlzeiten
- alle Getränke
- fakultatives Elefantentrekking ca. CHF 35.– (Stand Nov. 11)
- Trinkgelder
- oblig. Annullationskosten- und Assistanceversicherung
- evtl. ½ Einzelzimmerzuschlag (siehe AVR B Punkt 3.1)
- evtl. Kleingruppenzuschlag (siehe AVR B Punkt 3.2)

**Legende Mahlzeiten:** F = Frühstück, M = Mittagessen, A = Abendessen

**Bildergalerie & Buchungsstand:** Zu jeder Reise unter [www.bikereisen.ch](http://www.bikereisen.ch) ersichtlich.

**Programmänderungen sind vorbehalten, alle Angaben ohne Gewähr.**

## Eigene Notizen







## **Beratung & Verkauf**

bike adventure tours  
Sagistrasse 12  
CH-8910 Affoltern am Albis  
Tel. +41 (0)44 761 37 65  
Fax +41 (0)44 761 98 96  
[info@bikereisen.ch](mailto:info@bikereisen.ch)

*Deutschland Vertretung*  
bike adventure tours Vertretung  
Sonja Wolfgramm  
Guntramstrasse 29, D-79106 Freiburg  
Tel. +49 (0)761 38 44 331  
Fax +49 (0)761 38 44 332  
[info@bike-adventure-tours.de](mailto:info@bike-adventure-tours.de)  
[www.bike-adventure-tours.de](http://www.bike-adventure-tours.de)